

ZARZĄDZENIE NR 120.38.2016
BURMISTRZA MIASTA ŁĘCZYCA

z dnia 11 marca 2016 r.

w sprawie wprowadzenia zmian w Zarządzeniu Nr 120.126.2015 Burmistrza Miasta Łęczycy z dnia 2 października 2015r w sprawie nadania Regulaminu Organizacyjnego Urzędowi Miejskiemu w Łęczycy

Na podstawie art.33 ust.2 ustawy z dnia 8 marca 1990r o samorządzie gminnym (t.j. Dz.U.z 2015r poz. 1515, poz. 1045, poz.1890), w związku z art.53 ustawy z dnia 17 lutego 2016r o pomocy państwa w wychowywaniu dzieci (Dz.U. z 2016r poz. 195), **Burmistrz Miasta Łęczycy zarządza, co następuje:**

§ 1. W Załączniku Nr 1 do Zarządzenia Nr 120.126.2015r Burmistrza Miasta Łęczycy z dnia 02.10.2015r w sprawie nadania Regulaminu Organizacyjnego wprowadza się następujące zmiany:

1) w § 6 dodaje się ust. 9) o brzmieniu:

"pełni nadzór nad zadaniami wykonywanymi przez jednostkę budżetową Zieleń Miejska w Łęczycy"

2) w § 8 ust. 27) otrzymuje brzmienie"

"kieruje pracami "Biura ds. świadczeń wychowawczych" i koordynuje współpracę "Biura ds. świadczeń wychowawczych" z innymi komórkami organizacyjnymi"

3) w § 17 ust. 3 lit. c) otrzymuje brzmienie:

"c) Wydział Promocji, Oświaty, Kultury i Sportu

- Biuro Rozwoju Miasta

4) w § 17 ust. 3 lit. d) otrzymuje brzmienie

"Biuro ds. świadczeń wychowawczych"

5) § 45 otrzymuje brzmienie:

„1. Do zadań Biura ds. świadczeń wychowawczych należy realizacja zadań wynikających z ustawy z dnia 11 lutego 2016r o pomocy państwa w wychowywaniu dzieci (Dz.U. z 2016r poz.195), obejmujących w szczególności przyjmowanie i ewidencjonowanie wniosków o świadczenia wychowawcze, weryfikację danych zawartych we wnioskach, przygotowywanie i sporządzanie decyzji dla osób uprawnionych do świadczeń wychowawczych, sporządzanie list wypłat świadczeniobiorców, sporządzanie sprawozdań, współpraca z Miejskim Ośrodkiem Pomocy Społecznej w Łęczycy w zakresie spraw dotyczących świadczeń wychowawczych.

2. Przy znakowaniu spraw Biuro używa symbolu "BSW".”;

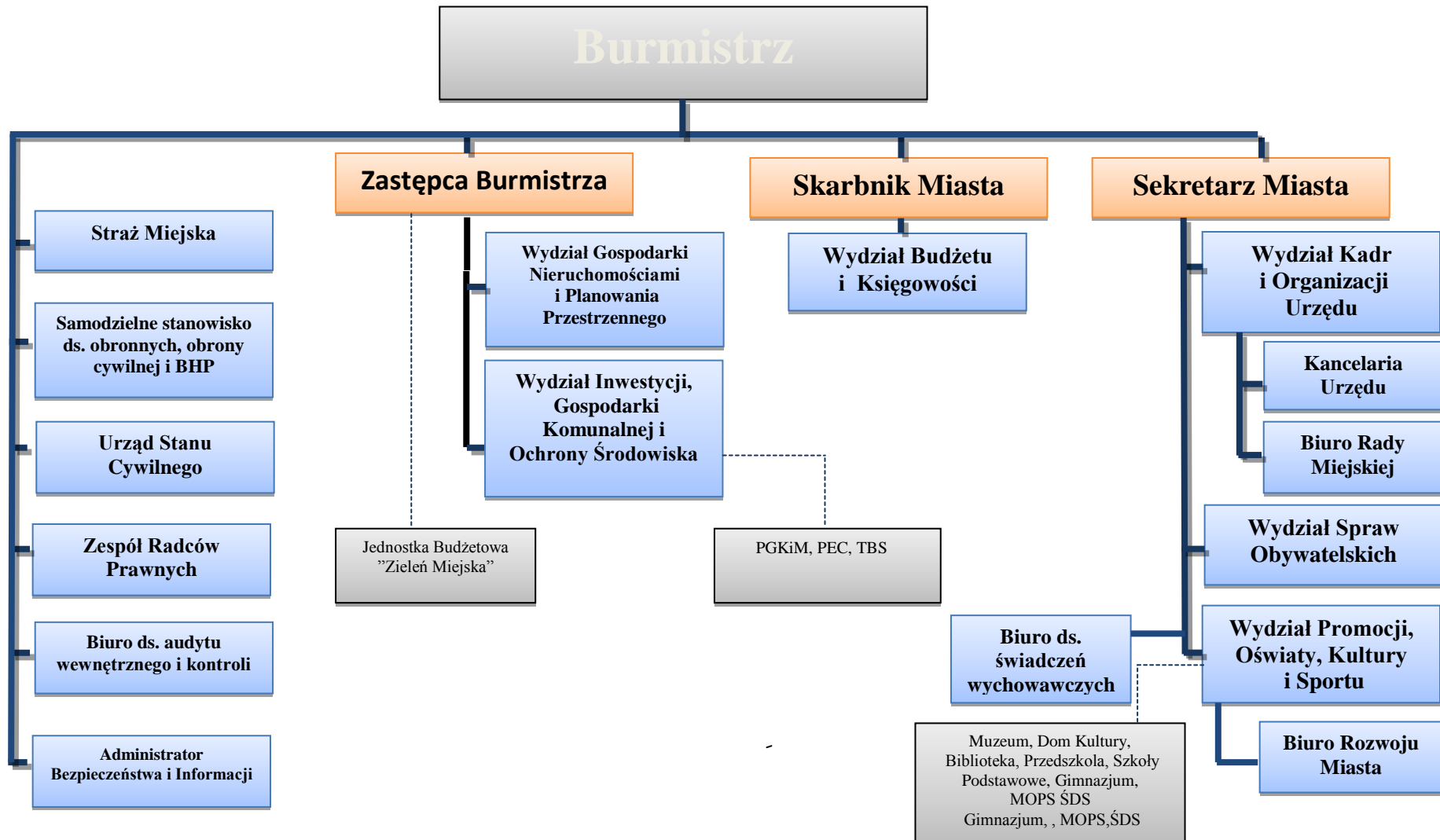
6) dotychczasowy § 47 otrzymuje numerację § 46, dotychczasowy § 48, 49 otrzymuje odpowiednio numerację § 47, 48.

7) Załączniki Nr 1- 2 wymienione w dotychczasowym § 49 (po zmianie § 48) otrzymują brzmienie odpowiednio jak w Załącznikach Nr 1 - 2 do niniejszego zarządzenia.

§ 2. Wykonanie Zarządzenia powierzam Sekretarzowi Miasta.

§ 3. Niniejsze Zarządzenie wchodzi w życie z dniem podjęcia i podlega ogłoszeniu.

Schemat organizacyjny Urzędu Miejskiego w Łęczycy



Załącznik Nr 2 do Zarządzenia Nr 120.38.2016

Burmistrza Miasta Łęczycy

z dnia 11 marca 2016 r.

Wykaz skrótów nazw komórek organizacyjnych Urzędu

L.p.	Nazwa komórki organizacyjnej	Używany skrót
1	Burmistrz	B
2	Zastępca Burmistrza	ZB
3	Sekretarz	SEK
4	Skarbnik	SKA
5	Samodzielne stanowisko ds. audytu wewnętrznego i kontroli	AK
6	Urząd Stanu Cywilnego	USC
7	Wydział Inwestycji, Gospodarki Komunalnej i Ochrony Środowiska	IR
8	Wydział Gospodarki Nieruchomościami i Planowania Przestrzennego	GP
9	Zespół Radców Prawnych	RP
10	Straż Miejska	SM
11	Samodzielne stanowisko ds. obronnych , obrony cywilnej i BHP	OC/BHP
12	Wydział Promocji, Oświaty, Kultury i Sportu	PM
13	Biuro Rozwoju Miasta	BRM
14	Biuro ds. świadczeń wychowawczych	BSW
15	Wydział Kadr i Organizacji Urzędu	OK
16	Kancelaria Urzędu	KU
17	Biuro Rady Miejskiej	RM
18	Wydział Spraw Obywatelskich	SO
19	Wydział Budżetu i Księgowości	BK
20	Pełnomocnik Burmistrza ds. rozwiązywania problemów alkoholowych i uzależnień	PA
21	Pełnomocnik Burmistrza ds. ochrony informacji niejawnych	OIN
22	Administrator Bezpieczeństwa Informacji	ABI